



*Sustentabilidade e capital natural em
produtos de prateleira*

Rabobank Brasil

LUIZ FERNANDO DO AMARAL

Head, Responsabilidade Socioambiental Corporativa

São Paulo, 7 de Julho de 2015



Rabobank

Rabobank Banking4Food

Acesso ao financiamento, conhecimento e networks

Pilares:



Aumentar
DISPONIBILIDADE
de alimentos



Melhorar
ACCESSO a
alimentação



Estimular a
NUTRIÇÃO
BALANCEADA



Melhorar a
ESTABILIDADE

**Papel do
Rabobank:**



FINANCIAMENTO

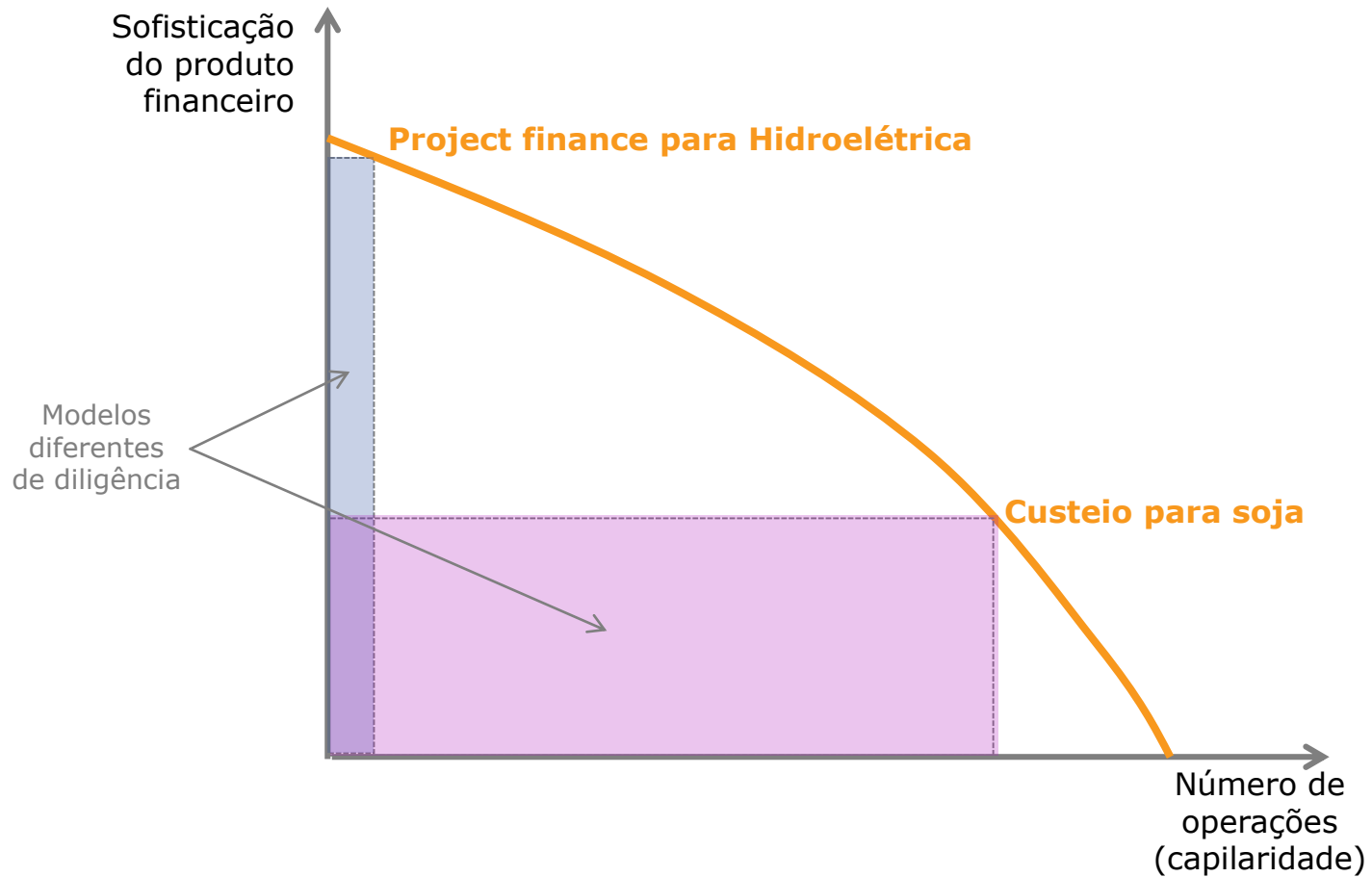


CONHECIMENTO



NETWORKS

Tipo de produto vs capilaridade das operações

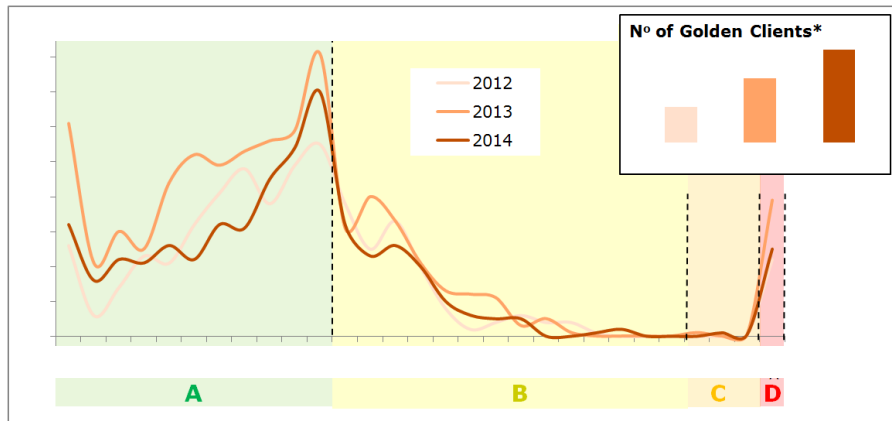


Sustentabilidade: medir para gerir

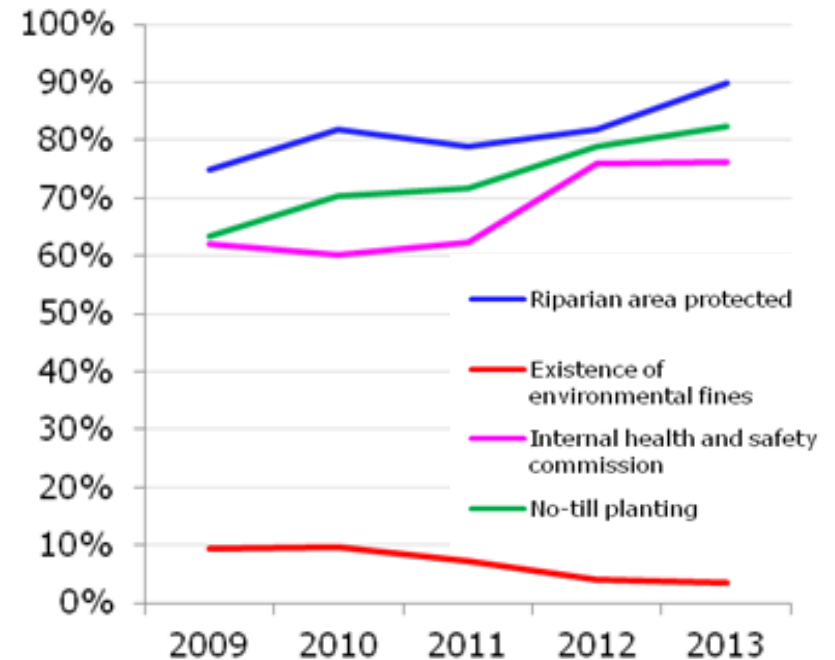


Rural and Retail

Evolução da performance da carteira



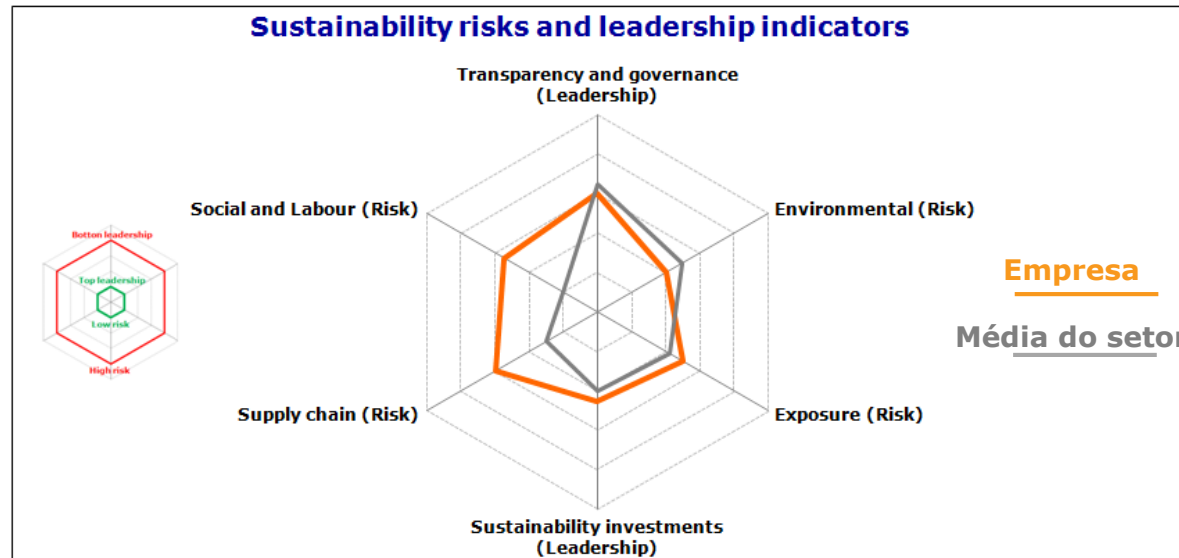
- ✓ Processo implementado desde 2006
- ✓ Avaliação in-loco
- ✓ CSR score satisfatório é condição para crédito
- ✓ Um “serviço” para clientes
- ✓ Passivo ambiental considerado nas garantias





Corporate clients

“Foto de Sustentabilidade”



- ✓ Uma “foto” indicativa (proxy) da performance da empresa
- ✓ Define um score final para risco e liderança
- ✓ Benchmarking, comparações e discussões sobre riscos e oportunidades.
- ✓ Ferramenta de gestão

Um parceiro além de serviços financeiros

Troca de conhecimento



Prêmio Fazenda Sustentável



Dias de campo



Mesas de diálogo



Diagnósticos socioambientais



Palestras, cursos e apoio estratégico



Artigos e estudos publicados



Muito obrigado

Luiz Fernando do Amaral

Head, Corporate Social Responsibility (CSR)

X Banco Rabobank International do Brasil S.A

Av. Das Nações Unidas, 12.995 - 7th floor

Brooklin Novo - SP - SP - CEP: 04578-000

Phone 55 (11) 5503-7194

Fax 55 (11) 5503-7119

✉ luiz.amaral@rabobank.com